

Domótica e Inmótica

Buenos fundamentos son la clave de una base sólida

¿Sabe lo que significa realmente la palabra domótica? ¿Sabe qué es la inmótica?

¿Conoce todo aquello que le deparan las nuevas tecnologías, presentes ya, para el control de su edificio o de su hogar?

¿Cuántas veces ha intentado buscar esta información en Internet sin éxito?

¿Cuántas veces le han explicado estas cosas adornado con incomprensibles términos técnicos de un nivel avanzado y que han terminado por aburrirle?

Si quiere realmente iniciarse en la domótica y la automatización de edificio debe empezar por el principio y obtener, de manera gradual, los conocimientos que le permitirán diseñar y definir las instalaciones que desea realizar.

El secreto de todo conocimiento consiste en disponer de una base sólida y clara y adquirir unos conocimientos iniciales adecuados.



Aprendizaje eficaz

Ventajas

Iniciarse en domótica e inmótica significa adquirir los fundamentos básicos para poder profundizar de una manera eficaz en aquellas áreas que realmente le interesen, e incluso, apoyado en una base sólida, adquirir nuevos conocimientos relacionados de una forma autodidacta.

En este curso adquirirá los siguientes conocimientos:

- Qué es domótica y qué es inmótica
- Qué es una arquitectura de control
- Qué tipos de dispositivos básicos existen
- Qué es un protocolo de control y cuáles son los más importantes
- Qué es un sistema de visualización y cuáles son los más importantes

Además, dentro de los protocolos actuales, conocerá un poco más a fondo los más conocidos: KNX, Lon, Dali, Bacnet, Opc, etc.

El cerebro no es un vaso para llenar, sino una lámpara para encender.

Información técnica

El curso se divide en dos partes, una de introducción y otra más avanzada.

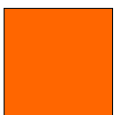
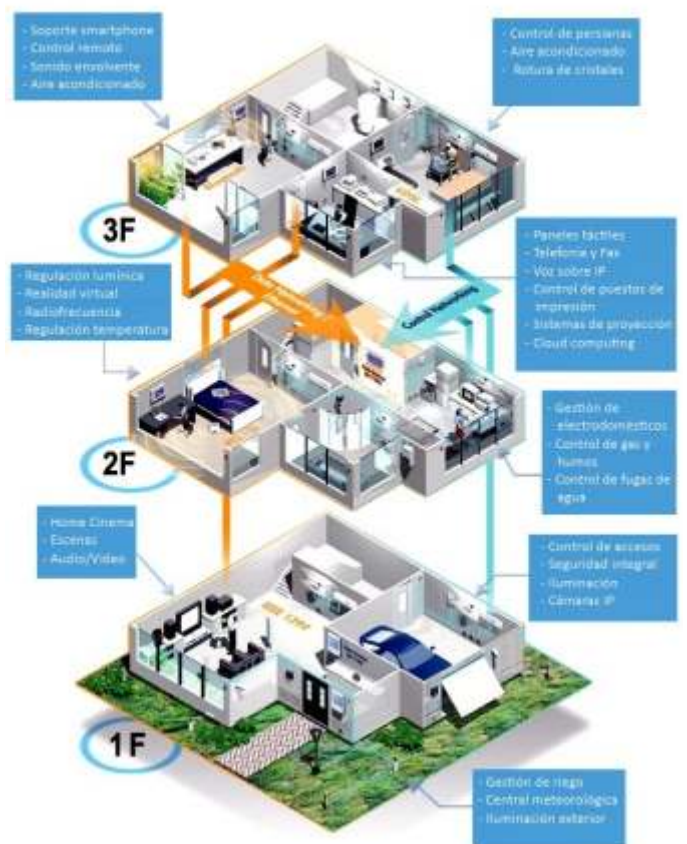
Así, el curso se divide en:

Parte 1. Nivel básico

- Domótica e inmótica: concepto y definición
- Qué es una arquitectura de control: tipos de arquitectura y dispositivos asociados (sensor, actuador y controlador)
- Qué es un protocolo: definición
- Diferenciar entre protocolos propietarios y abiertos
- Protocolos abiertos más extendidos (LON, X10 y KNX).
- Normativa actual: qué normativa hay de control específica (AENOR, UNE) y relacionada (BT, CTE, eficiencia energética).

Parte 2. Nivel avanzado

- Estudio del estándar europeo KNX: ventajas y funciones
- El Protocolo DALI
- Otros protocolos: Bacnet, Modbus
- El estándar OPC
- Los sistemas de visualización BMS
- Ejemplo de un BMS: InVendi
- Los sistemas SCADA



C/Pau Claris 180 7º5ª
08037 Barcelona
Tel. +34 93 215 31 95
Fax +34 93 215 42 64
info@nechigroup.com

